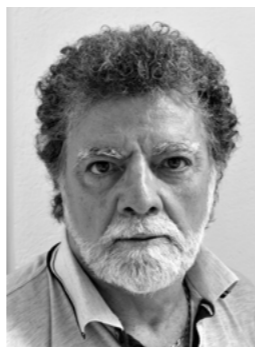




EXPOSICIÓ

Icones del segle XX

LLUÍS RIBAS



Lluís Ribas

Lluís Ribas, Masnou (Barcelona), 1949.

Als 9 anys, de la mà de l'artista José M. Martínez, entra al món de la pintura. Més tard comença a estudiar a l'escola Massana de Barcelona.

Durant el període 1969/1974, dirigeix fotonovel·les, porta la direcció tècnica de revistes de còmics, treballa com a il·lustrador, realitza reportatges fotogràfics, disseny gràfic, etc. en una agència artística internacional, S.I. Artists.

Des de 1975 es dedica exclusivament a la pintura.

L'any 1979 es trasllada a Sant Cugat del Vallès.

Fins l'any 2020 ha presentat 135 exposicions individuals i participat en nombroses col·lectives, i també a diverses fires d'art, entre d'altres: InterArte (València), Arco (Madrid), EuropArt (Ginebra), Artexpo

(Barcelona). ST Art, Strasbourg (França), Donosti Artea, Sant Sebastià, i Art Revolution Taipei, Taiwan. Els seus treballs figuren a importants col·leccions privades d'Europa, Estats Units, Japó i Canadà. Ha publicat 14 llibres sobre la seva obra, el darrer "Icons of the 20th Century".

L'any 1995 inaugura la seva pròpia galeria d'art a Sant Cugat del Vallès, "l'Espai Lluís Ribas" on ha creat un club d'amics de l'art amb diverses activitats culturals i on es pot admirar la seva obra.

L'any 2000 es col·loca una escultura de l'artista dedicada a la dona a la plaça Magí Bartralot de Sant Cugat.

L'any 2004 l'artista roda a Palma de Mallorca un curtmetratge: "Flor", com a director i guionista.

Durant 20 anys ha exposat regularment als Estats

Units, a la prestigiosa firma Wally Findlay Galleries, (Nova York, Palm Beach, Los Angeles). Amb aquest motiu a principis del 2000 es trasllada a Nova York, a un estudi on treballa durant uns mesos per realitzar les obres de gran format de la seva primera exposició individual a la ciutat dels gratacels.

També ha tingut estudis a: València, al barri de Ruzafa. A Mallorca, on tenia vivenda i un gran estudi a Santa Maria del Camí. Més tard adquireix un nou estudi a Vilajuïga (Alt Empordà).

L'any 2008 Lluís Ribas crea el seu projecte "Art solidari" donant classes de pintura, el benefici íntegre de les quals és dedicat a causes benèfiques. I ha desenvolupat diverses activitats dedicant també tots els beneficis obtinguts per comprar vacunes contra la polio.

L'any 2010 Lluís Ribas entrega al Museu de Montserrat una pintura de gran format, el "Crist de la bona sang",

representant un Crist crucificat, pel que va utilitzar com a model el seu fill David.

L'any 2013 és nomenat Soci de Mèrit del Reial Cercle Artístic de Barcelona.

El 2017 ha estat guardonat amb el Premi Sant Cugat per la celebració dels 40 anys de la seva primera exposició individual i per la promoció de la campanya solidària contra la polio en col·laboració amb el Rotary club Sant Cugat.

Així mateix li ha estat concedit el Premi Paul Harris Fellow pel Rotary club de Sant Cugat.

Com ell mateix es defineix "Soc un xafarder de la vida", ha fet escultura, joies, dissenyat mobles i làmpades, entre d'altres activitats artístiques.

Actualment Lluís Ribas viu i treballa a la Floresta, Sant Cugat (Barcelona).



Bill Gates
Oli s/tela
60x60 cm.



Isadora Duncan
Oli s/tela
60x60 cm.



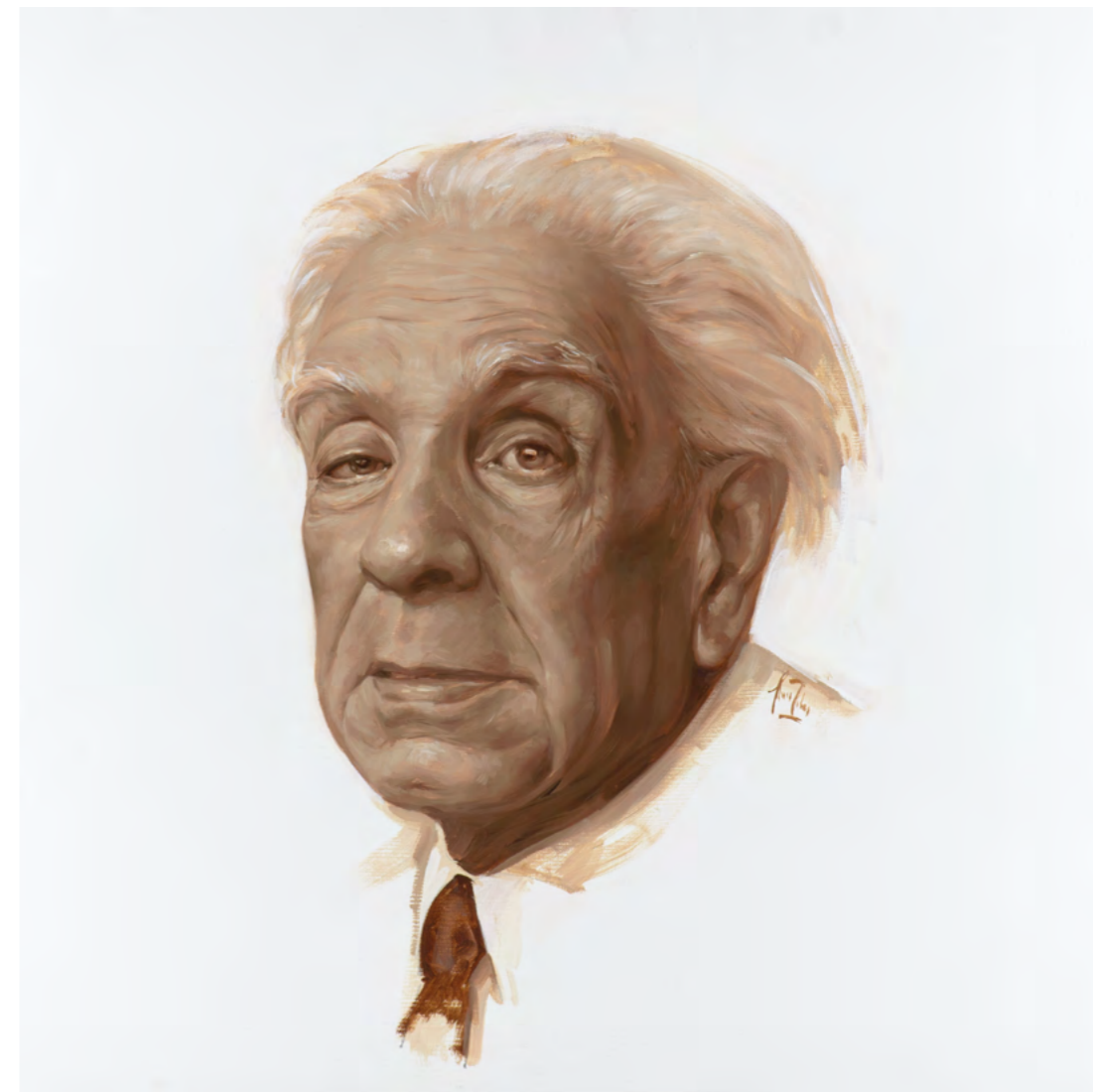
John Lennon
Oli s/tela
60x60 cm.



Marilyn Monroe
Oli s/tela
60x60 cm.



Barbra Streisand
Oli s/tela
60x60 cm.



Jorge Luis Borges
Oli s/tela
60x60 cm.



Salvador Dalí
Oli s/tela
60x60 cm.



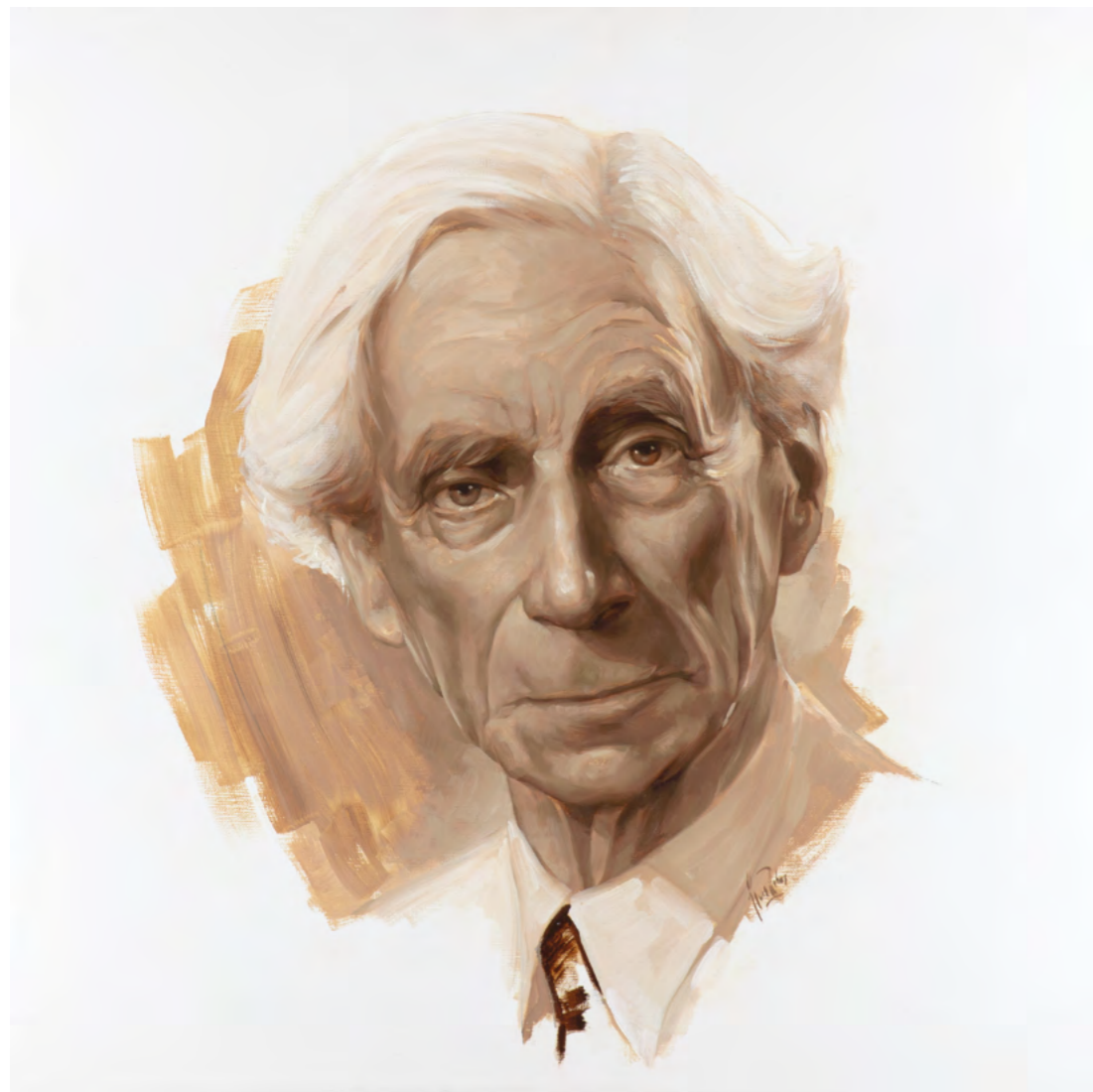
Stephen Hawking
Oli s/tela
60x60 cm.



Ava Gardner
Oli s/tela
60x60 cm.



Nelson Madela
Oli s/tela
60x60 cm.



Bertrand Russell
Oli s/tela
60x60 cm.



Amelia Earhart
Oli s/tela
60x60 cm.



Charles Chaplin
Oli s/tela
60x60 cm.



Rosa Parks
Oli s/tela
60x60 cm.



Pau Casals
Oli s/tela
60x60 cm.



Greta Garbo
Oli s/tela
60x60 cm.



Orson Welles
Oli s/tela
60x60 cm.



Pablo Picasso
Oli s/tela
60x60 cm.



Paradoxa
Oli s/tela
114x195 cm.



El tracte és el tracte
Oli s/tela
92x65 cm.

29 de gener de 2021
21 de març de 2021

Horario
Martes a viernes
de 9 a 14 y de 17 a 20 h
Sábado de 10 a 13 y
de 17 a 20 h
Domingo de 10.30 a 13.30 h
Lunes cerrado



MUCBE
Carrer de la Pau, 2
12580 Benicarló
Tel./Fax 964 460 448
correu.mucbe@ajuntamentdebenicarlo.org
www.ajuntamentdebenicarlo.org