



# Emociones

José Antonio Serrano

# José Antonio Serrano

## EMOCIONES A TRAVES DEL COLOR Y LAS FORMAS

José Antonio Serrano, JAS, es un artista que forma parte del *Taller de 4 Pintors*, donde junto a Núria Balcells y Agustí Navarro se enfrenta al lienzo utilizando diferentes técnicas pictóricas para expresar su más profunda emoción y sentimiento.

JAS ha realizado diversas exposiciones individuales: en el Estudi Vidal de Sitges i en Cal Cego de Cunit donde reside. Participante en las exposiciones colectivas del grupo 6 + 1 que mostró su arte en el patio de la biblioteca Santiago Rusiñol de Sitges.

José Antonio expuso en el X salón de invierno de la galería Esart de Barcelona (2009) consiguiendo el premio de honor otorgado por la Academia Internazionale Greco Marino.

José Antonio Serrano ha tomado parte en la feria de arte de Sitges, a la vez que es uno de los impulsores del Paper-Art, convocatoria que reúne artistas de Sitges bajo la premisa de la utilización del papel como soporte.

Sus obras abstractas han sido reconocidas en la Biennial d'Art Riudebitlles, dedicada a las creaciones sobre papel y también intervino con una pintura en la muestra *Aborígenes australianos*, que el colectivo *Entropía*, organizó el noviembre de 2012 en los espacios de Tinglado 4 en el muelle de Tarragona.

*Contradicciones hídricas* fue el leitmotiv de su exposición individual en las cocheras de Sants, donde combinaba pinturas referentes a la sequía con otras de abundancia del líquido elemento. En todo arte existe una cierta contradicción propia de la condición humana; hay unos extremos que delimitan el panorama, un inicio y un fin, un sujeto y un objeto por los que transita la inquietud, por donde las emociones deambulan dejando un rastro indeleble que a fuerza de constancia crea una senda emocional. Los colores transmiten emociones que se mezclan con nuestras experiencias formales.

La pintura reclama su tiempo, requiere atenta observación y pide silencio para ser realizada interpretada y escuchada.

Las formas y los colores de los cuadros de JAS embriagan nuestros ojos en una borrachera de emociones que llegan de golpe y van calando poco a poco como la lluvia fina, imperceptible.

La representación de árboles es una de las máximas expresiones del paso del tiempo, un motivo ante el cual la reflexión existencial se nos muestra en su inmóvil presencia. El árbol aparece como metáfora del ser vivo sufriente, como ejemplo de mutabilidad sensible a las estaciones climatológicas, capaz de despertarse y desvelar nuestras emociones con su enraizamiento, crecimiento, rebrote, floración y frutos, símil de nuestra propia vida.

JAS, a través de sus cuadros de pintura y textura plástica, se pregunta por el milagro de la naturaleza, a la vez que maravillado y también chocado ante la barbarie humana. El artista se muestra crítico con algunos aspectos de nuestra civilización contemporánea que rompe el equilibrio intrínseco tomando los árboles como modelo y paradigma.

Ante la destrucción del medio ambiente JAS refleja la cruda realidad de las cicatrices del fuego forestal a la vez que también da paso a la belleza lírica de la floración exuberante de nuestros silentes vigías, los árboles, alter ego de nuestras propias circunstancias.

José Antonio Serrano, JAS, experimenta con la materia pictórica consiguiendo extraer la esencia del entorno paisajístico, centrando su atención en el tema arbóreo, ramas, tronco, follaje y flores que brotan sorprendentemente dando testimonio de la pujanza vital a pesar de los pesares climatológicos; creando con ello profundas metáforas.

Sus creaciones nos permiten pensar en una visión real y humanista que resalta el milagro de la naturaleza a través de los colores de flores, frutas y paisajes ofreciéndonos un mensaje de esperanza y a la vez planteando un misterioso enigma ligado a nuestra actuación personal.

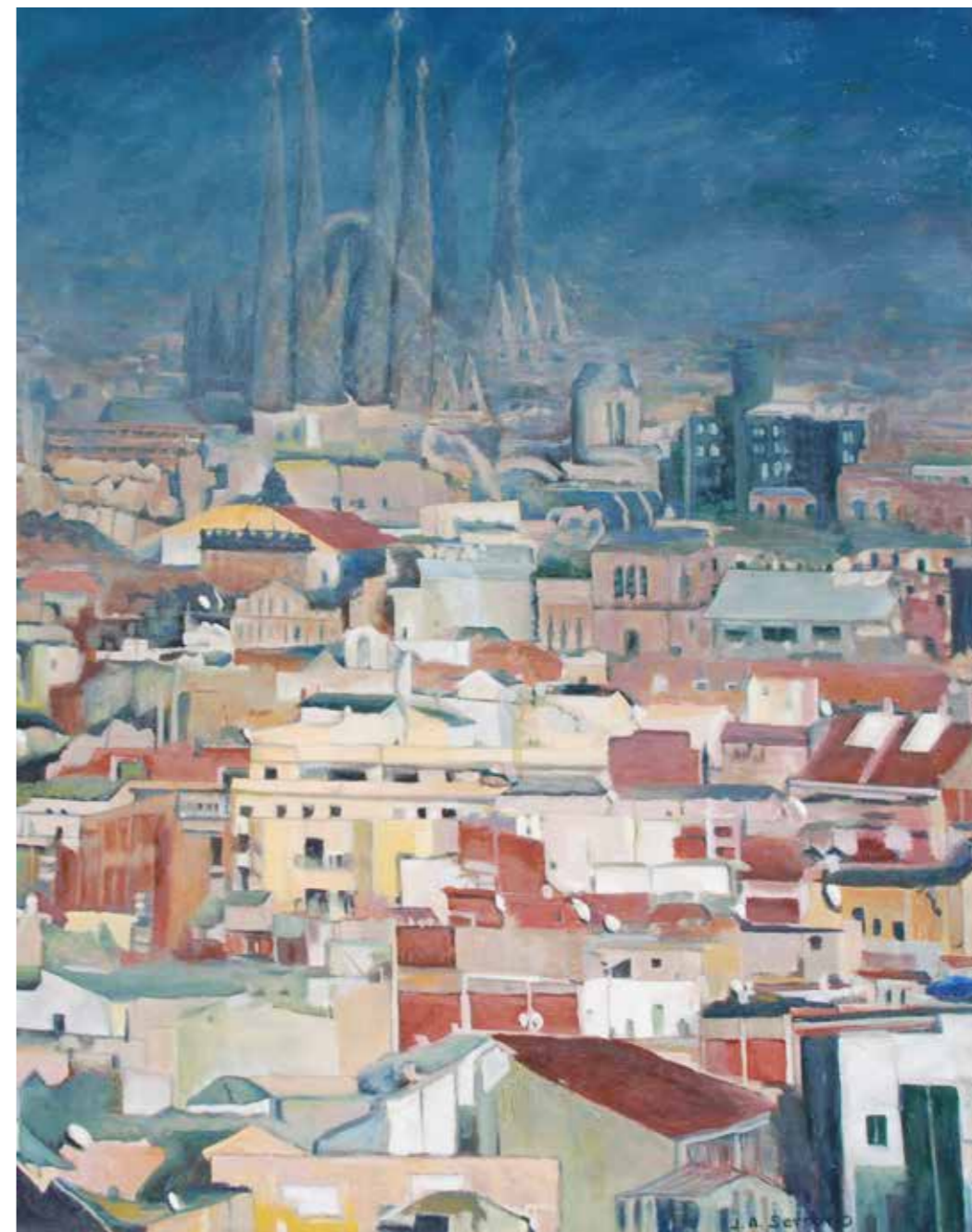
Sus cuadros son motivo propositivo que induce a la abstracción relajante y a la vez nos mueven a una toma de compromiso, en una lucha y contradicción humana donde se funden ying y yang; positivo y negativo en la balanza de nuestro ser; color y forma en un conjunto equilibrado y sereno; belleza y crueldad, realidad y fantasía, magia que el arte pictórico funde en un abrazo natural fruto del conocimiento.

Isidro Roset Juan. Crítico del semanario *L'Eco de Sitges*, licenciado en historia del arte por la U.B. y postgraduado en estética y teoría del arte contemporáneo por la U.A.B.





**Chupones** Óleo sobre tela, 60x60



**La ciudad** Óleo sobre tela, 92x73





**Back** Mixta óleo sobre tela, 89x116



**Era un lago** Óleo sobre madera, 3 (60x30)





**Reflejos** Óleo sobre madera, 45 x 55

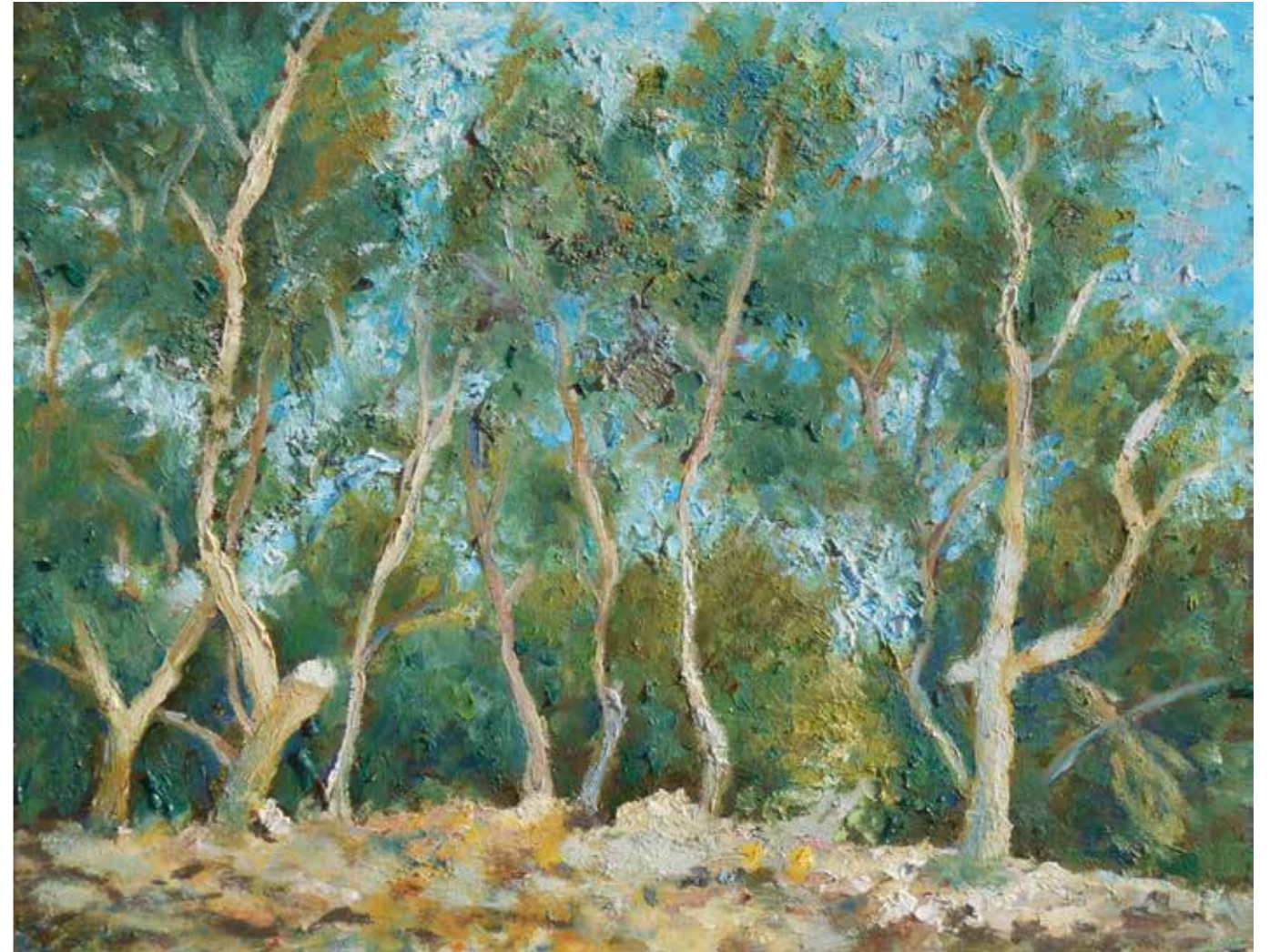


**Light sea** Óleo sobre tela 81 x 116





**El Pen Drive que se comió las letras** Óleo sobre madera, 30x60



**Mutilación** Óleo sobre madera / 27 x 35

15 de gener 2016  
14 de febrer 2016

Horari  
Dimarts a Divendres  
de 9 a 14 i de 17 a 20 h  
Dissabte  
de 10 a 13 i de 17 a 20 h  
Diumenge de 10.30 a 13.30 h  
Dilluns tancat



Ajuntament  
de Benicarló



mucbe



DIPUTACIÓ  
D  
E  
CASTELLÓ

**ASHLAND**

**IFF** Benicarló S.A.

**MUCBE**

Carrer de la Pau, 2

12580 Benicarló

Tel./Fax 964 460 448

[correu.mucbe@ajuntamentdebenicarlo.org](mailto:correu.mucbe@ajuntamentdebenicarlo.org)

[www.ajuntamentdebenicarlo.org](http://www.ajuntamentdebenicarlo.org)